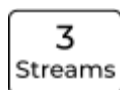




## Купольная IP-видеокамера

### LTV-3CND40-F40

Камера **LTV-3CND40-F40** благодаря большой матрице 1/3" и высокой чувствительности 0.002 лк обеспечивает прекрасное качество изображения с разрешением 4MP. Технология LightHunter позволяет получать отличную картинку в темное время суток.



- **4MP** разрешение на всех видеопотоках
- Матрица **1/3"**
- **Антивандальное** исполнение

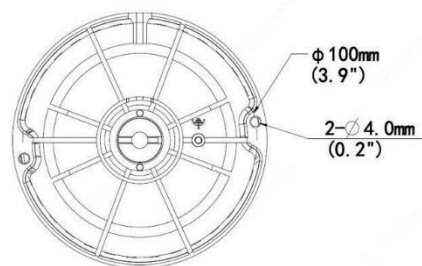
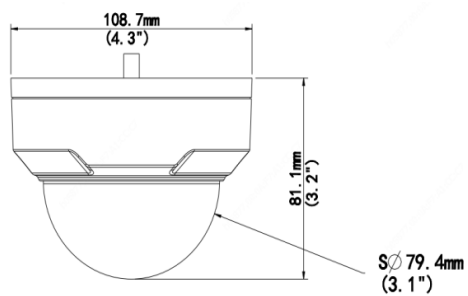


Модель: **LTV-3CND40-F40**

|                            |  |
|----------------------------|--|
| <b>Видео</b>               |  |
| Матрица                    | 1/3", 4.0 Мп, Progressive Scan, CMOS                   |
| Разрешение                 | 4MP (2688*1520)  |
| Электронный затвор         | 1 с – 1/100 000 с                                      |
| Основной поток             | 4MP (2688*1520), до 30 к/с                             |
| Дополнительный поток       | 720P (1280*720), до 30 к/с                             |
| 3-й поток                  | D1 (720×576), до 30 к/с                                |
| Чувствительность           | 0.002 лк (цвет, F1.6, АРУ вкл.)<br>0 лк (ч/б, ИК вкл.) |
| Кодек                      | H.265, Ultra265, H.264, MJPEG                          |
| Поддержка ONVIF            | Profile S, Profile G, Profile T                        |
| Битрейт                    | 128 кбит/с – 16 Мбит/с                                 |
| Соотношение сигнал/шум     | >56 дБ   |
| <b>Объектив</b>            |  |
| Тип объектива              | Встроенный, фиксированный                              |
| Фокусное расстояние        | f=4.0 мм (F1.6)  |
| Углы обзора по горизонтали | 83.7°  |
| Углы обзора по вертикали   | 44.9°  |
| <b>Аудио</b>               |  |
| Вход / выход               | 1x / 1x  |
| Кодек                      | G.711a, G.711.u  |
| Частота дискретизации      | 8 кГц  |
| <b>Функции</b>             |  |
| Режим «день/ночь»          | Механический ИК-фильтр                                 |
| ИК-подсветка               | Встроенная (до 30 м, Smart IR)                         |
| Компенсация засветки       | BLC, HLC, WDR (120 дБ)                                 |
| Баланс белого              | Авто, предустановки                                    |
| Улучшение изображения      | Антитуман, ROI (до 8 зон)                              |
| Система шумоподавления     | 2D/3D DNR  |

|                                 |   |
|---------------------------------|---|
| <b>Маскирование</b>             | До 4 зон  |
| <b>Интеллектуальные</b>         | Детектор движения, аудиодетектор, детектор саботажа, детекторы: вторжения, входа/выхода из зоны, плотность толпы, подсчет людей                         |
| <b>Тревожные входы/выходы</b>   | 1x/ 1x  |
| <b>Хранение данных</b>          | MicroSD (до 256 Гбайт), ANR, NAS(NFS)   |
| <b>Экранное меню</b>            | До 8  |
| <b>Функция «холодный старт»</b> | -   |
| <b>Обогреватель</b>             | -   |
| <b>Кнопка сброса</b>            | -   |
| <b>Аналоговый видеовыход</b>    | -   |
| <b>Сеть</b>                     |   |
| <b>Интерфейс</b>                | 10/100 Мбит/с Ethernet (1x RJ-45)   |
| <b>Протоколы</b>                | IPv4, IPv6, IGMP, ICMP, ARP, TCP, UDP, DHCP, PPPoE, RTP, RTSP, RTCP, DNS, DDNS, NTP, FTP, UPnP, HTTP, HTTPS, SMTP, 802.1x, SNMP, QoS, RTMP,SSL/TLS, SSH |
| <b>Безопасность</b>             | Защита паролем, фильтр IP-адресов, водяные знаки, аутентификация дайджест и базовая   |
| <b>Физические параметры</b>     |   |
| <b>Питание</b>                  | 12В (DC) ( $\pm 25\%$ ), PoE (IEEE802.3af); $\leq 5$ Вт   |
| <b>Исполнение</b>               | Уличное   |
| <b>Класс защиты</b>             | IP67, IK10, грозозащита 6 кВ  |
| <b>Рабочая температура</b>      | -50 °С...+60 °С   |
| <b>Рабочая влажность</b>        | $\leq 95\%$   |
| <b>Размеры</b>                  | 108.7 x 81.1 мм   |
| <b>Вес</b>                      | 0,42 кг   |
| <b>Комплектация</b>             | 1 x Torx T10 шестигранник, 1 x водонепроницаемый кабель с разъемом RJ45, 1 x комплект винтов, 1 x водонепроницаемая предупреждающая этикетка            |

\* Изображения и спецификации могут быть изменены без дополнительного уведомления.





## Акт рекламации (приёма-передачи оборудования в ремонт)

Наименование покупателя, согласно документам

---

---

Дата и номер УПД/товарной накладной

---

---

Наименования изделия

---

---

Серийный номер \_\_\_\_\_

Комплектация \_\_\_\_\_

---

---

Описание неисправности оборудования, т.е. в чём именно проявляется неисправность. Просим принять во внимание, что описание «НЕ РАБОТАЕТ» Сервисным центром не рассматривается.

---

---

---

---

---

Место установки изделия: внутри отапливаемого помещения, внутри неотапливаемого помещения, на улице (выделите нужное или напишите свой вариант) \_\_\_\_\_

Контактное лицо (Ф.И.О.)

---

---

---

Контактный телефон

---

---

E-mail \_\_\_\_\_

Дата \_\_\_\_\_

Подпись \_\_\_\_\_



### СВИДЕТЕЛЬСТВО О ПРИЁМКЕ

Наименование: LTV-3CND40-F40, Цилиндрическая IP-видеокамера

Заводской номер \_\_\_\_\_, дата выпуска \_\_\_\_\_

### ОТМЕТКИ ПРОДАВЦА

Продавец: \_\_\_\_\_

Дата продажи «\_\_» \_\_\_\_\_ 20\_\_ г. м.п.

### ОТМЕТКИ О ВВОДЕ В ЭКСПЛУАТАЦИЮ

Монтажная организация \_\_\_\_\_

Дата ввода в эксплуатацию «\_\_» \_\_\_\_\_ 20\_\_ г. м.п.

Служебные отметки \_\_\_\_\_

\_\_\_\_\_

#### **Контактная информация:**

Центральный офис: 125040, Москва, 1-я ул. Ямского поля, д. 28.

Телефоны: (495) 637-63-17, (495) 280-77-50. Факс: (495) 637-63-16.

E-mail: [luis@luis.ru](mailto:luis@luis.ru)

Сайт компании: [www.luis.ru](http://www.luis.ru)